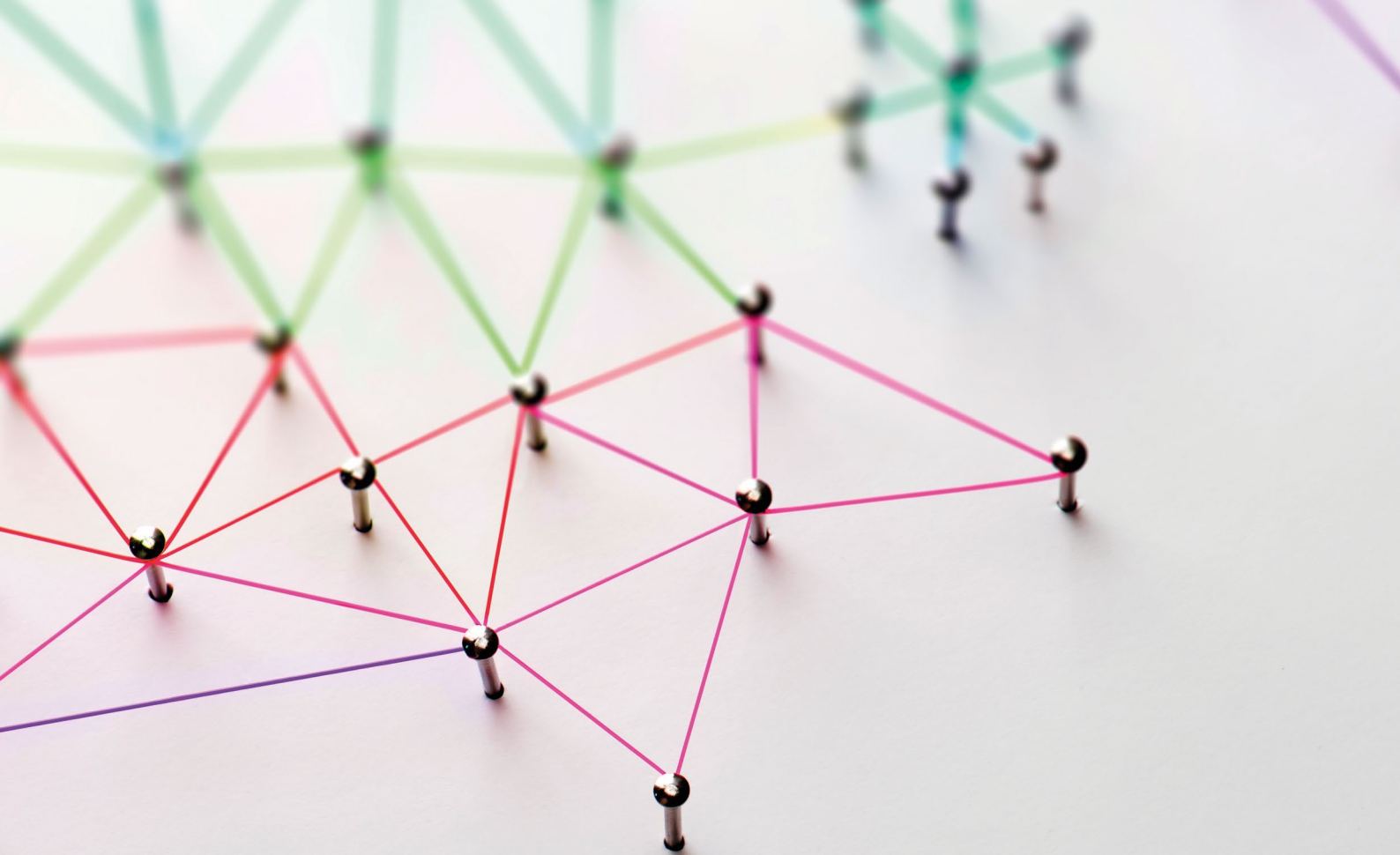




Grupo Clínico y Traslacional
en Diabetes

Foro multidisciplinar

para la formación
traslacional
en diabetes



La traslación de conocimientos desde la investigación a la clínica es, sin duda, una tarea compleja, siendo imprescindible el abordaje multidisciplinar. En este abordaje, la formación de los profesionales juega un papel fundamental, para que los conocimientos generados en los ámbitos de la investigación sean incorporados a la práctica clínica y finalmente redunden en un beneficio para el paciente, que es, en último término, la pieza clave y fundamental de nuestro sistema sanitario.

El **Grupo CTD** nace como un foro multidisciplinar de expertos, con un enfoque traslacional, que pueda consolidar conocimientos de especialistas procedentes de diferentes áreas y facilite su transferencia a los pacientes.

La idea es que su plataforma virtual sea un punto de encuentro para todos los profesionales que, trabajando en el área de Diabetes, estén interesados en aplicar a la clínica los conocimientos que están siendo generados por la investigación traslacional, tanto dentro como fuera de nuestro país.

El objetivo final del **Grupo CTD** es facilitar el cambio de paradigma en la DM2, potenciando una adecuada e innovadora atención a los pacientes, a través de la formación traslacional y multidisciplinar.

COORDINADORES

Francisco Javier Ampudia-Blasco

Jefe de la Unidad de Referencia de Diabetes. Servicio de Endocrinología y Nutrición. Hospital Clínico Universitario de Valencia

Esteban Jódar Gimeno

Jefe del Departamento de Endocrinología y Nutrición Clínica
Hospitales Universitarios Quirón Salud Madrid, Ruber Juan Bravo y San José
Profesor de Endocrinología. Facultad de CCSS. Universidad Europea de Madrid

Rafael Simó Canonge

Profesor de Medicina y Endocrinología. Universidad Autónoma de Barcelona
Jefe de Servicio de Endocrinología y Nutrición. Hospital Universitario Vall d'Hebron, Barcelona
Director del Grupo de Investigación en Diabetes y Metabolismo
Instituto de Investigación Vall d'Hebron (VHIR)

MIEMBROS

Vivencio Barrios Alonso

Servicio de Cardiología. Hospital Universitario Ramón y Cajal. Universidad de Alcalá. Madrid
Coordinador de SEC-Primaria para el proceso "Diabetes"

José Ignacio Cornago Delgado

Servicio de Nefrología
Hospital de Galdakao-Usansolo
Vizcaya

Juan Cosín Sales

Jefe de Sección, Servicio de Cardiología
Hospital Arnau de Vilanova. Valencia
Profesor Asociado. Facultad de Medicina
Universidad CEU-Cardenal Herrera
Presidente electo. Sección Cardiología Clínica
Sociedad Española de Cardiología

María Dolores García de Lucas

Especialista de Área, Servicio de Medicina Interna. Responsable de la Consulta de Diabetes Gestacional y de la Implantación del Protocolo de Insulinización Hospitalaria
Hospital Costa del Sol, Marbella. Málaga

Olga González Albarrán

Servicio de Endocrinología
Hospital Gregorio Marañón
Madrid

Juan José Gorgojo Martínez

Servicio de Endocrinología. Hospital Universitario Fundación de Alcorcón. Madrid

José Luis Górriz Teruel

Jefe de Servicio de Nefrología
Hospital Clínico Universitario. INCLIVA. Valencia
Profesor Asociado de Medicina
Universidad de Valencia

Flora López Simarro

Coordinadora del Grupo de Trabajo de Diabetes Semergen
Médico de Familia. CAP Martorell. Barcelona

Carlos Miranda Fernández-Santos

Coordinador Nacional Diabetes. Sociedad Española de Médicos Generales y de Familia (SEMG). Medicina Familiar y Comunitaria, Centro de Salud "Buenavista". Toledo

Pablo Miramontes González

Adjunto en el Servicio de Medicina Interna
Hospital Universitario de Salamanca
Miembro del Instituto de Investigación Biomédica de Salamanca (IBSAL)

Domingo Orozco Beltrán

Miembro del grupo Diabetes SemFYC
Médico de familia
Unidad de Investigación Departamento Universitario San Juan
CS Cabo Huertas. Alicante
Profesor en Universidad Miguel Hernández

ACTIVIDADES

El Grupo CTD pondrá a disposición de la comunidad médica relacionada con la atención al paciente diabético:

- **DOCUMENTOS:** monografías, consensos y recomendaciones procedentes del análisis y discusión de temas de vanguardia realizados desde un enfoque interdisciplinar.
- **HERRAMIENTAS:** casos clínicos, bibliografía, imágenes clínicas comentadas, videoconferencias y otros elementos que complementen la formación de los profesionales interesados.
- **ACTIVIDADES FORMATIVAS:** simposios, talleres, cursos online y otras actividades que ayuden a alcanzar los objetivos del grupo.

ÓRGANO DE COMUNICACIÓN

El Grupo CTD cuenta con una plataforma web que constituye el órgano de comunicación del mismo.

www.grupoctd.com

También está presente en redes sociales:



@CtdGrupo



Grupo Clínico y Traslacional en Diabetes

Los profesionales sanitarios interesados en el tratamiento del paciente diabético pueden registrarse en la web y unirse a las redes sociales del grupo.

Los usuarios registrados podrán acceder a toda la documentación y actividades desarrolladas por el Grupo CTD.



Hacia la individualización del tratamiento en DM2

FORMA PARTE DEL COLECTIVO CTD

Regístrate en nuestra plataforma:

www.grupoctd.com

Síguenos en redes sociales:



@CtdGrupo



Grupo Clínico y Traslacional en Diabetes

Con una beca educacional de

